

Le sfide cliniche dell'invecchiamento dei pazienti FC

Dr. Marco Cipolli



LIFC
Lega Italiana
Fibrosi Cistica

Photo by [Victor Nordli Mathisen](#) on [Unsplash](#)



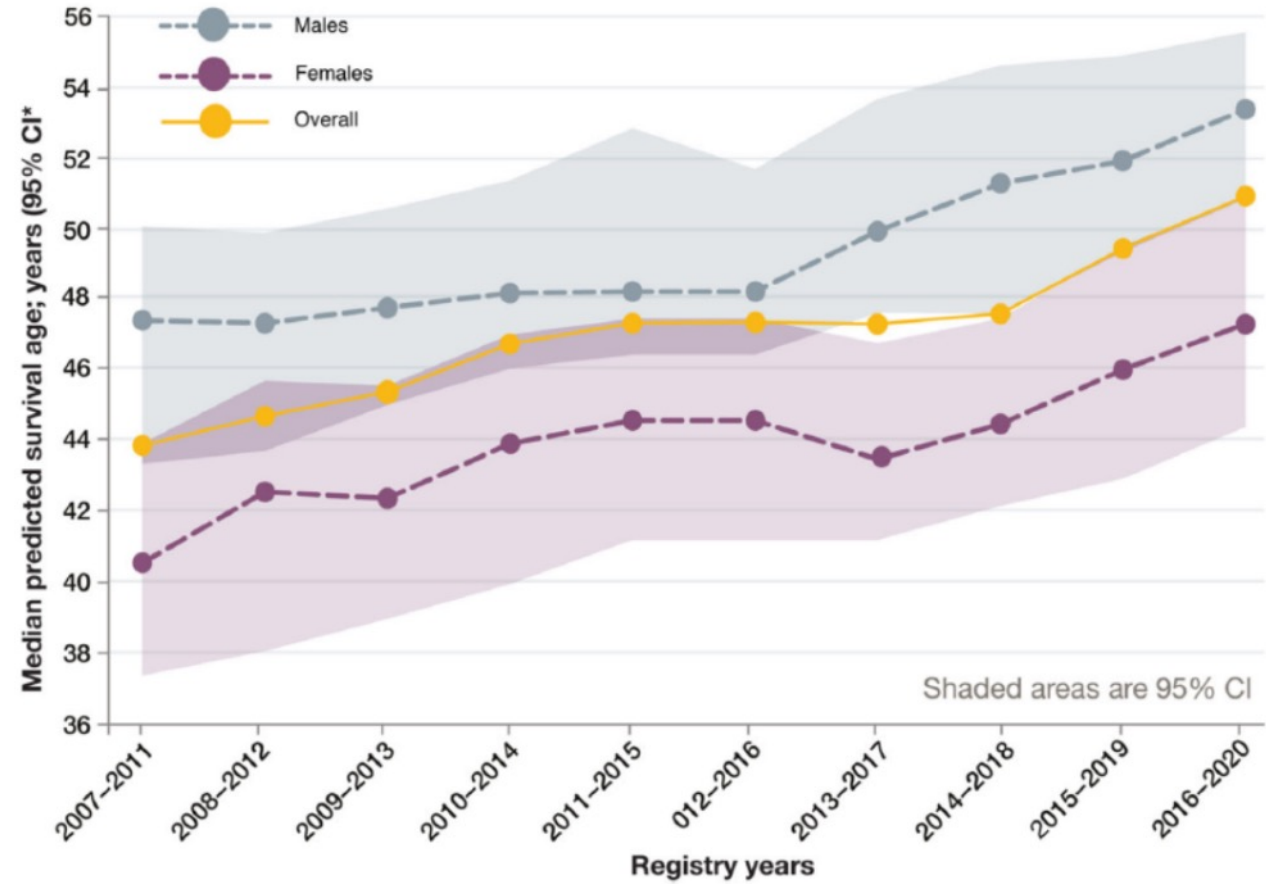


LIFC
Lega Italiana
Fibrosi Cistica

Photo by [Victor Nordli Mathisen](#) on [Unsplash](#)



Improvements in median predicted survival in UK pwCF over recent years

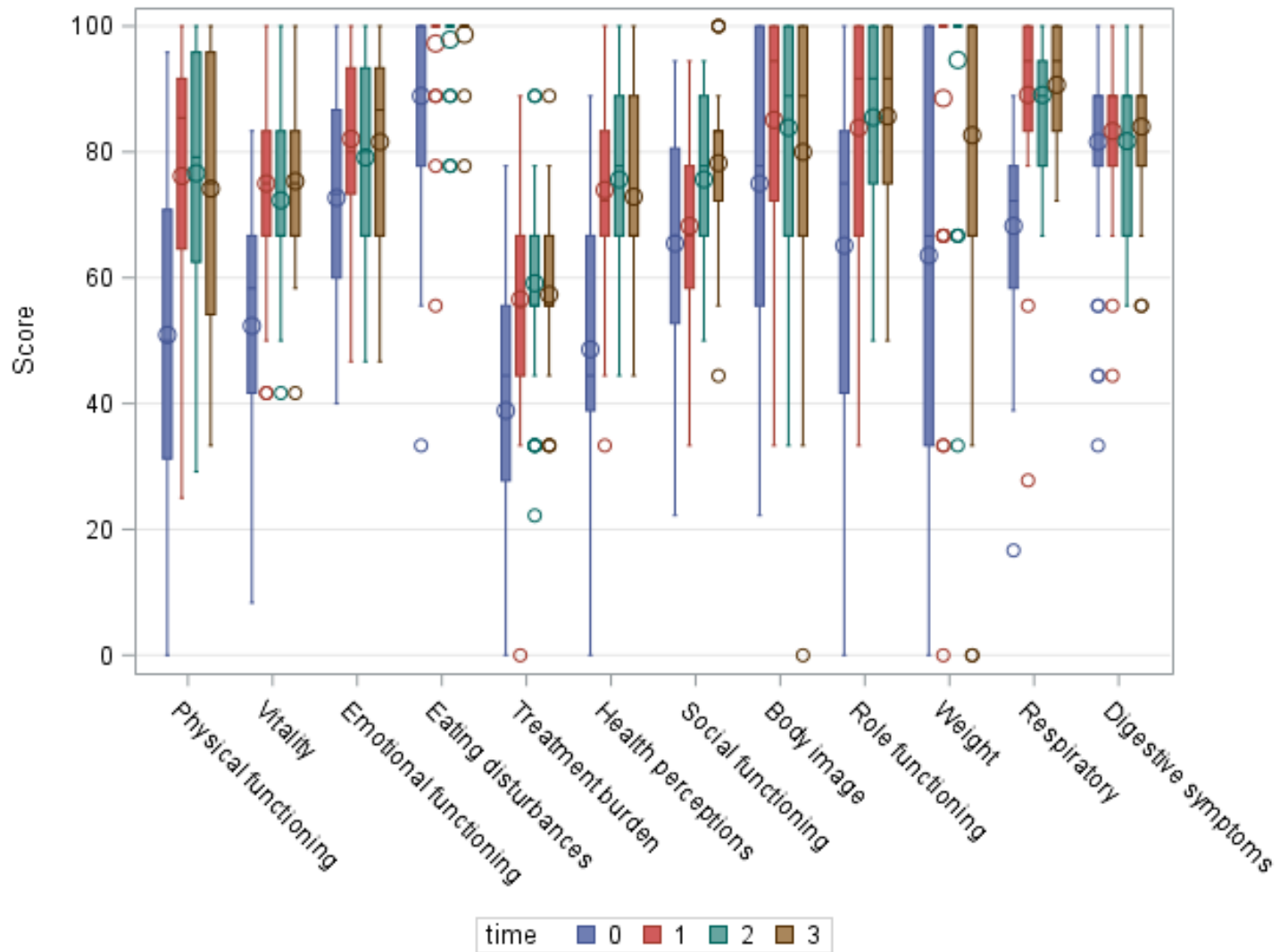


Data from the CF Trust Patient Registry Report. Nature Communications 2023; 14:693.

I Dati del Centro Regionale Veneto Fibrosi Cistica

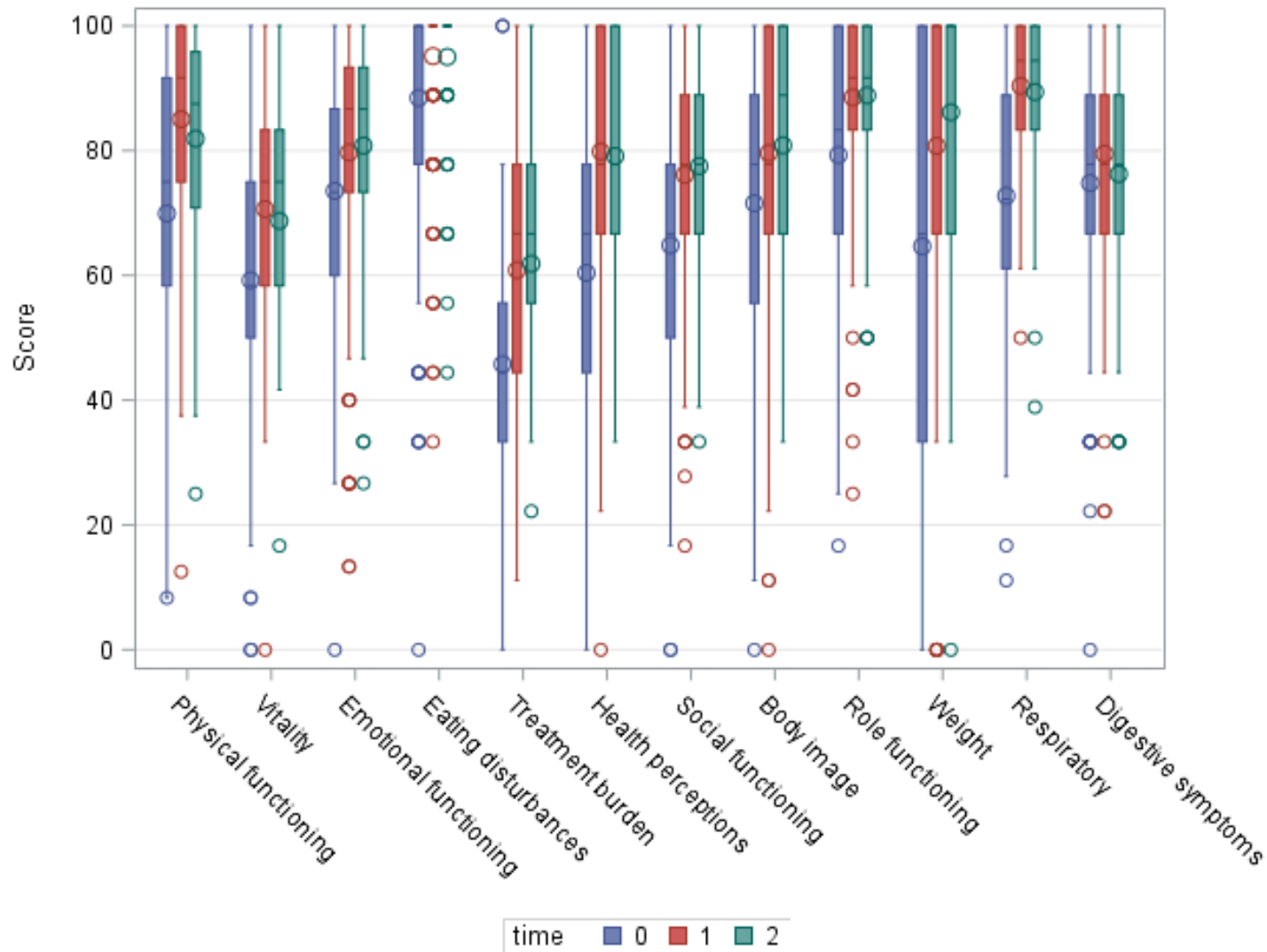


CFQ-R: pazienti CF in terapia con ETI, programma compassionevole-valutazione a 36 mesi (32 pz)



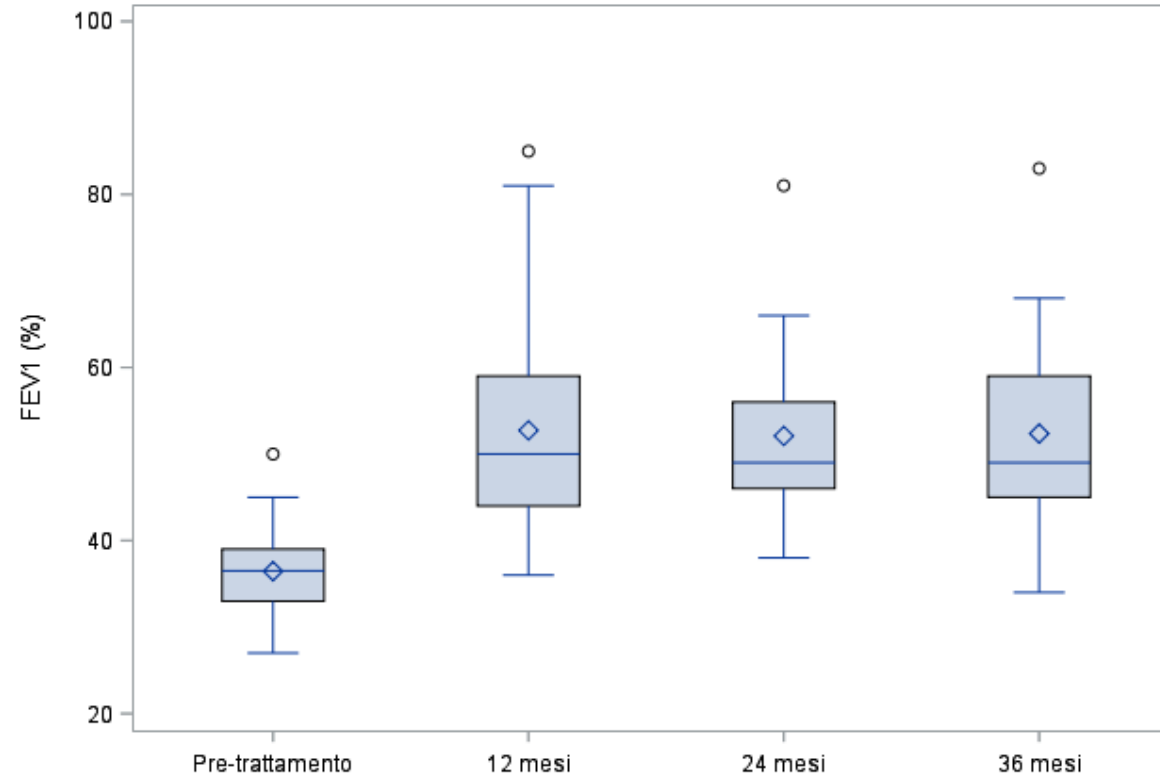


CFQ-R: pazienti CF in terapia con ETI valutazione a 24 mesi (149 pz)





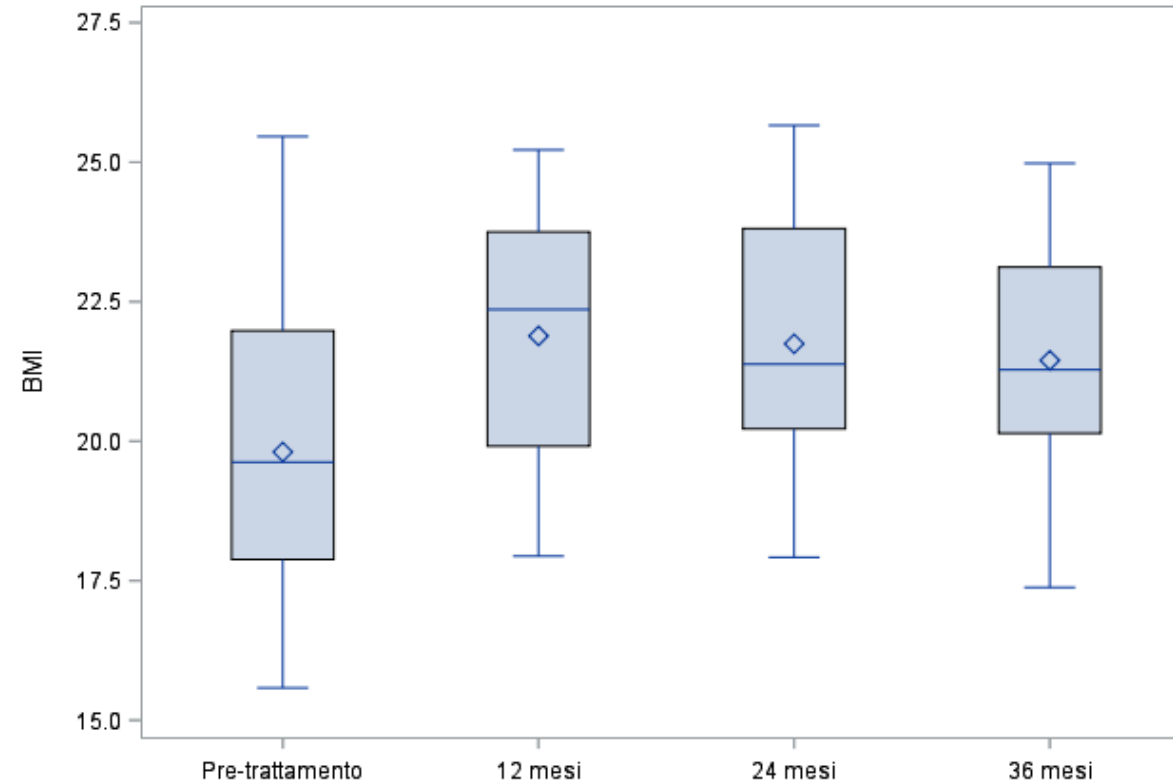
FEV1% - Variazione nel tempo



FEV1%	Pre-trattamento	12 mesi	24 mesi	36 mesi
Mediana	36.5	50.0	49.0	49.0
Min-max	27.0 - 50.0	36.0 - 85.0	38.0 - 81.0	34.0 - 83.0



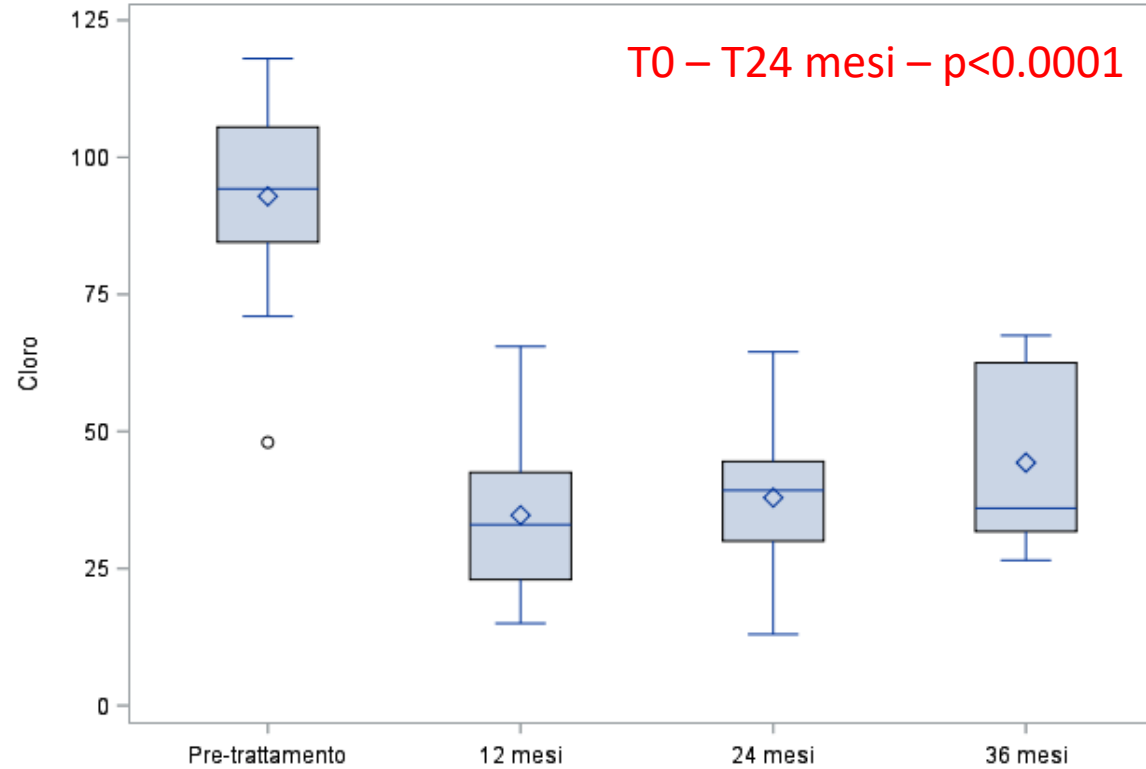
BMI - Variazione nel tempo



BMI	Pre-trattamento	12 mesi	24 mesi	36 mesi
Mediana	19.6	22.4	21.4	21.3
Min-max	15.6 - 25.5	17.9 - 25.2	17.9 - 25.7	17.4 - 25.0



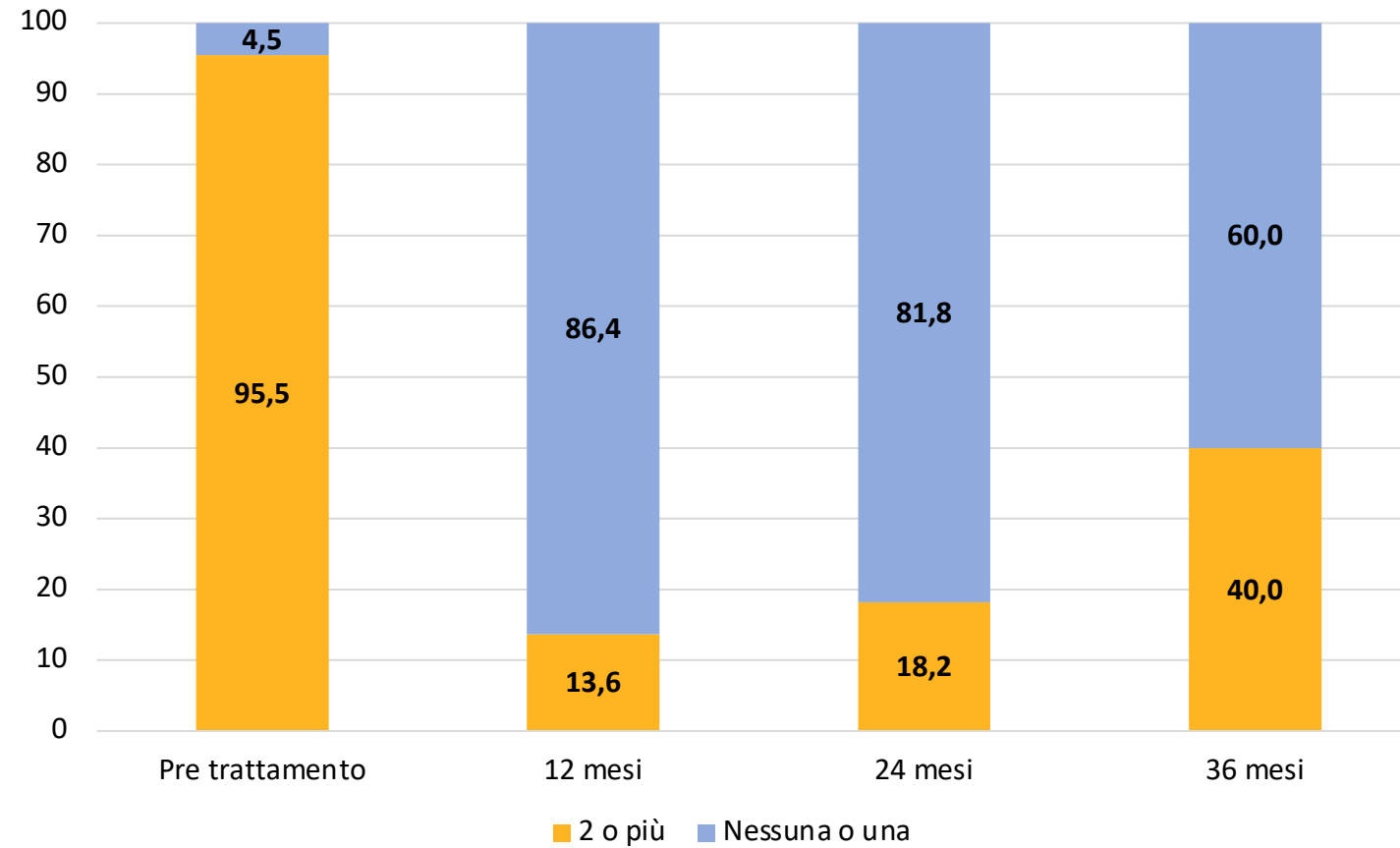
Cloro - Variazione nel tempo



Cloro	Pre-trattamento	12 mesi	24 mesi	36 mesi
Mediana	94.3	33.0	39.3	36.0
Min-max	48.0 - 118.0	15.0 - 65.5	13.0 - 64.5	26.5 - 67.5

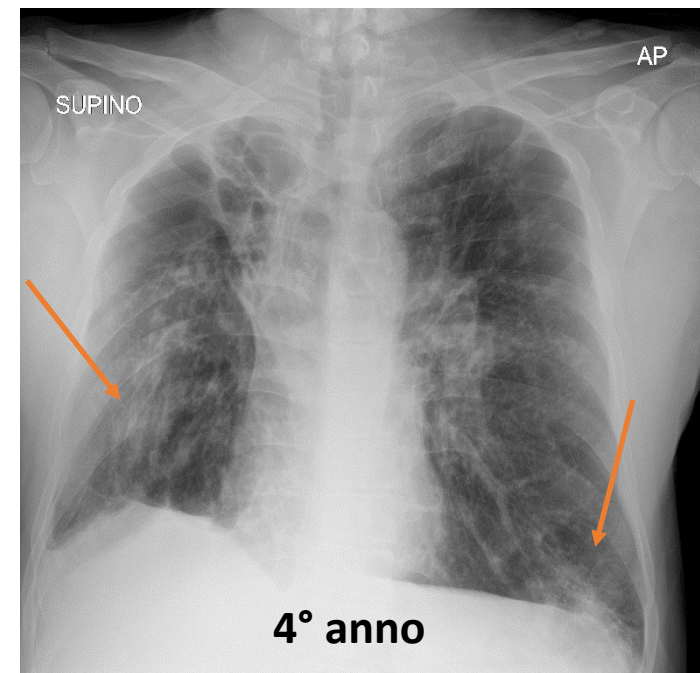
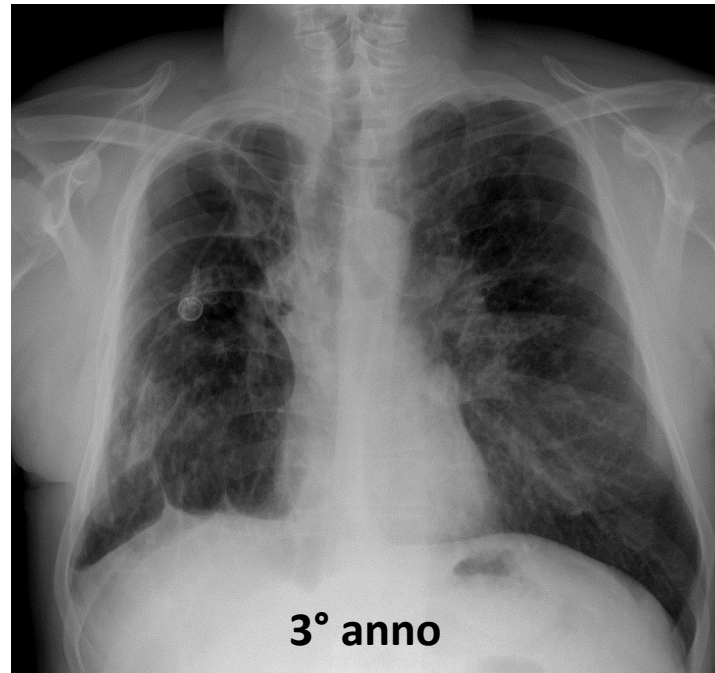
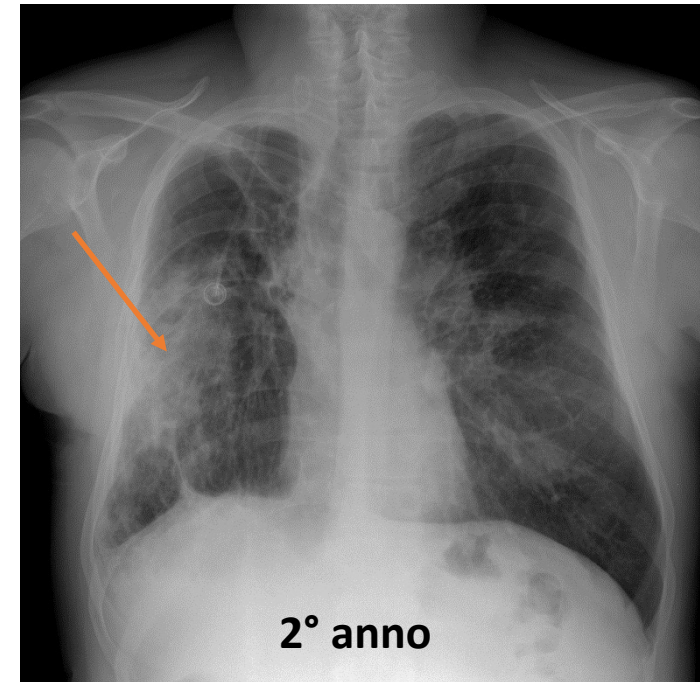
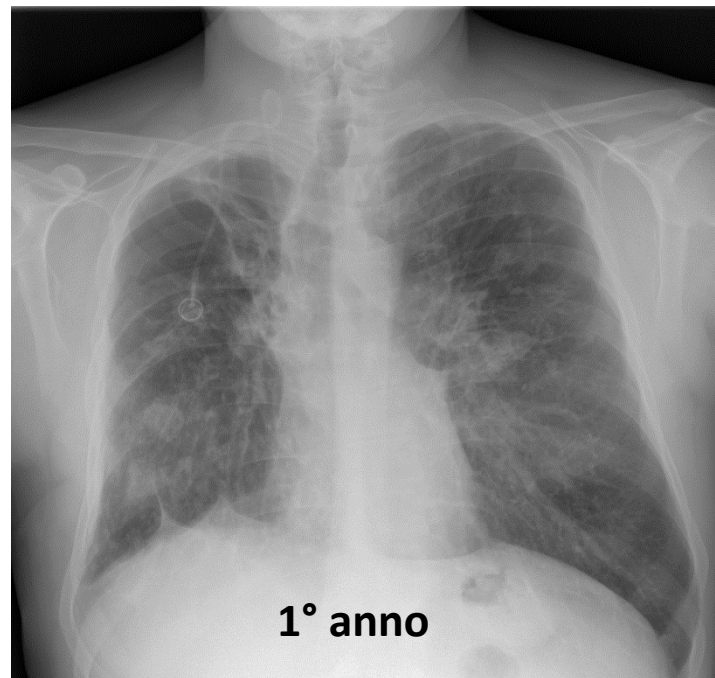
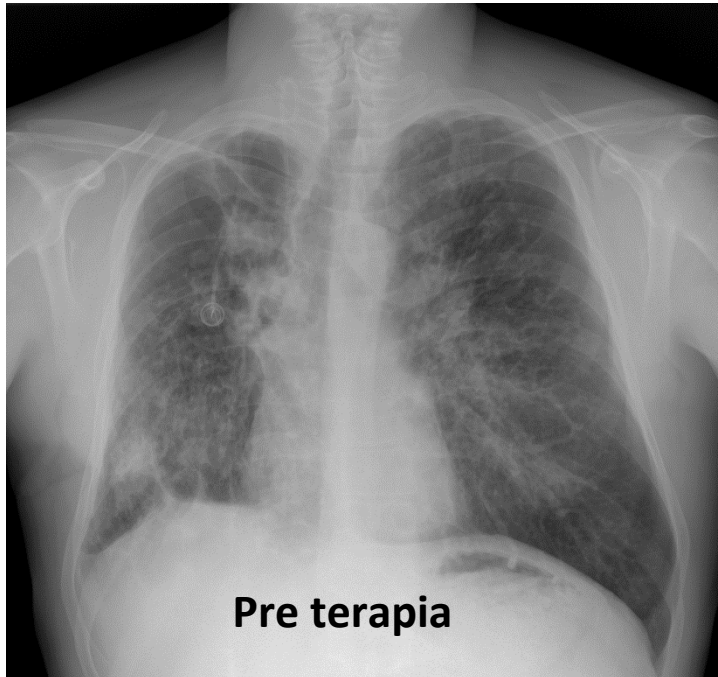


Riesacerbazioni (%)





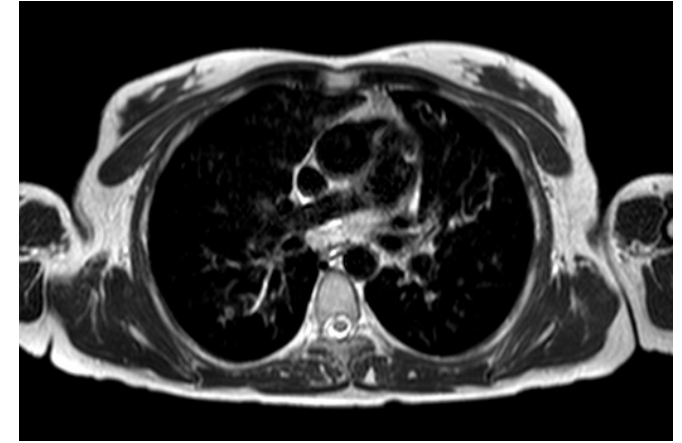
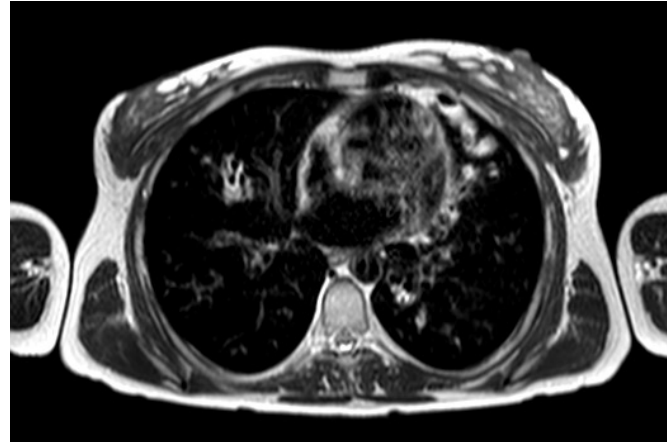
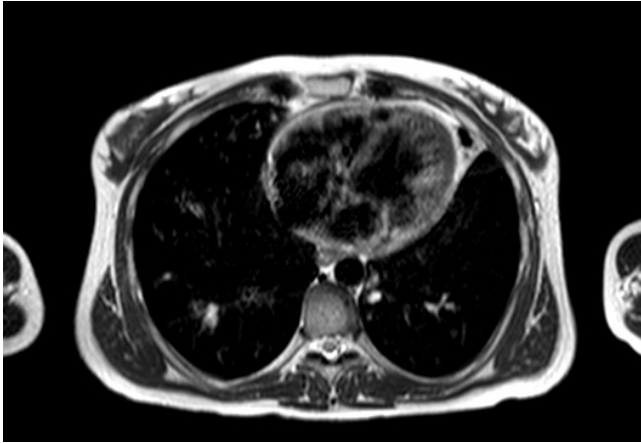
Caso clinico 1



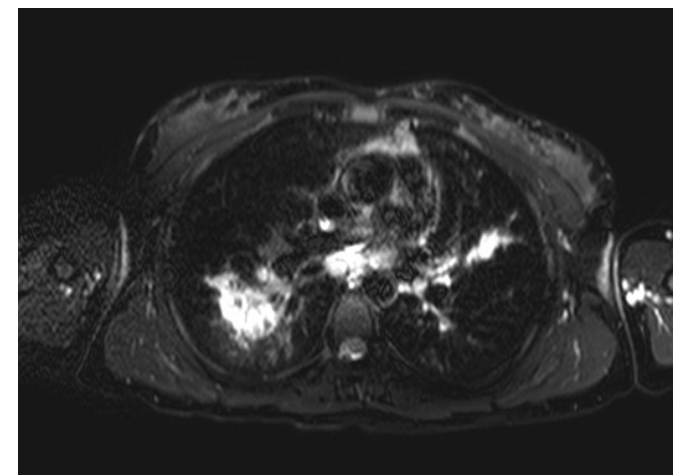
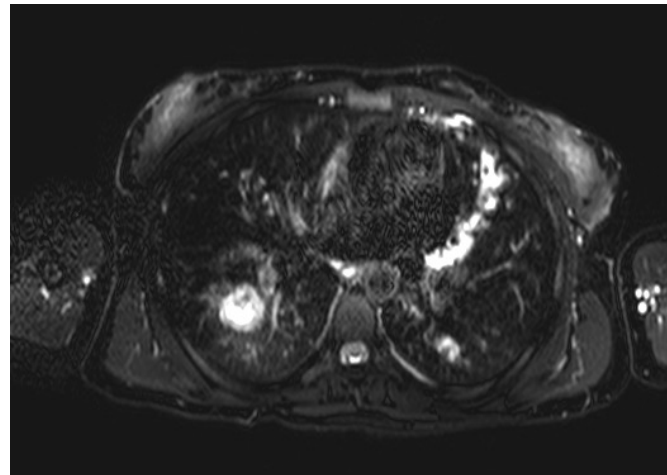
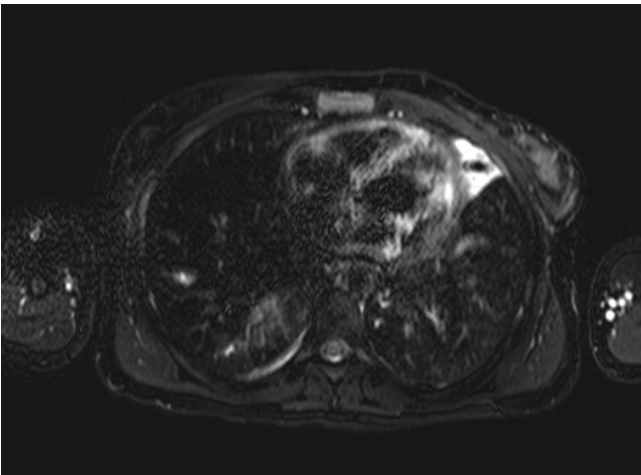


Caso clinico 2

+12 m



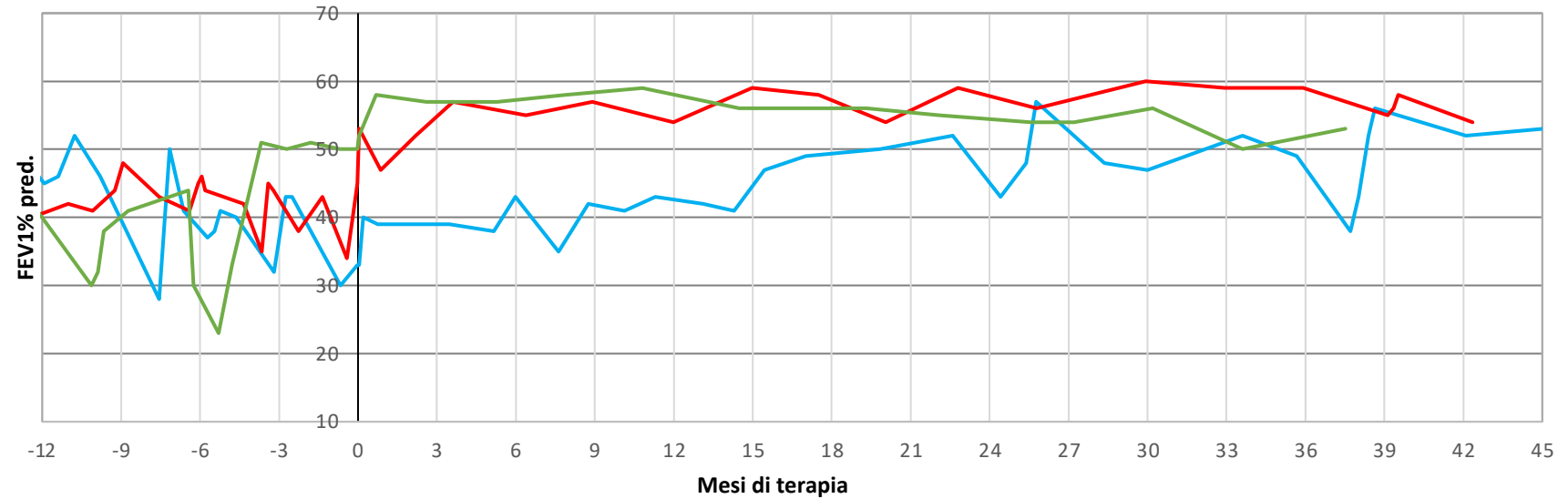
+24 m



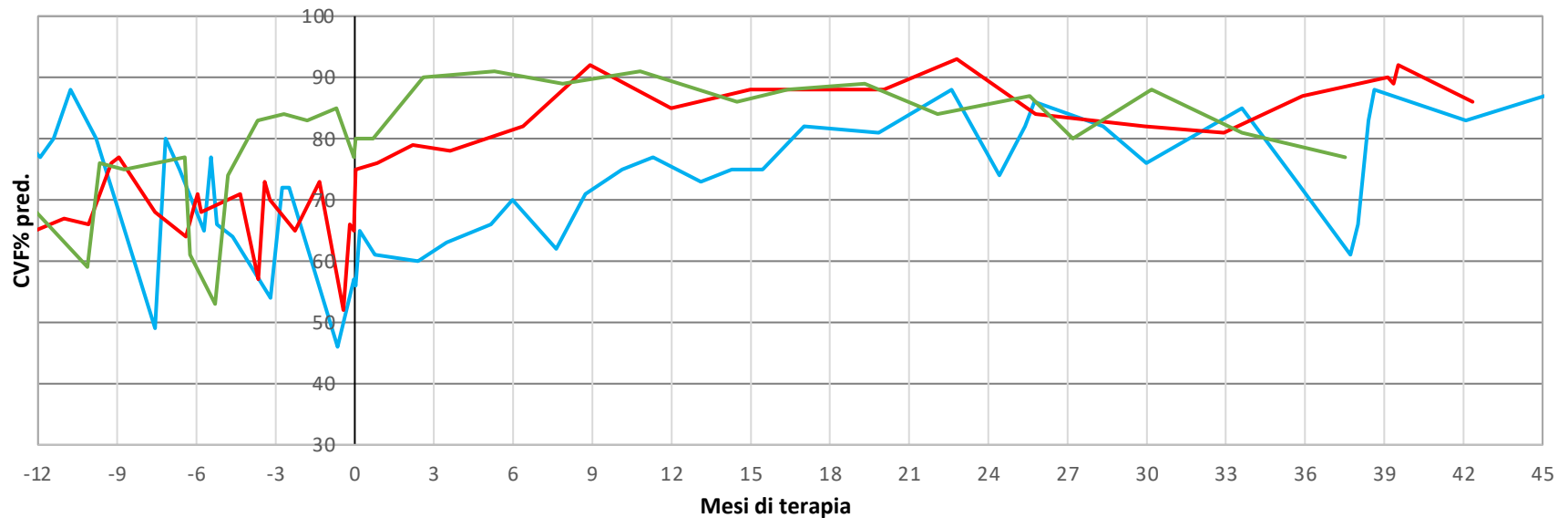


Triplice terapia in tre pazienti FC in lista d'attesa per trapianto

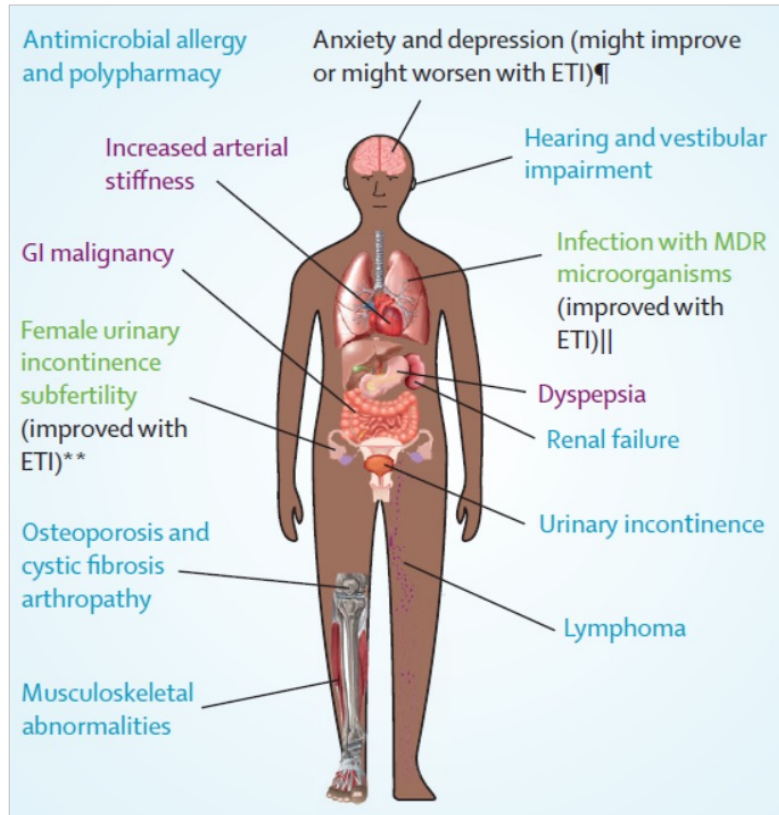
FEV1%
pre e post
terapia



CVF%
pre e post
terapia

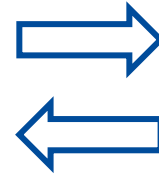


Multifactorial complications of cystic fibrosis



Lancet 2023; 402: 1171–84.

The growing CF population and changing care delivery needs



Le sfide da affrontare nei prossimi anni

Infezioni
Infiammazione
Nutrizione
Diabete

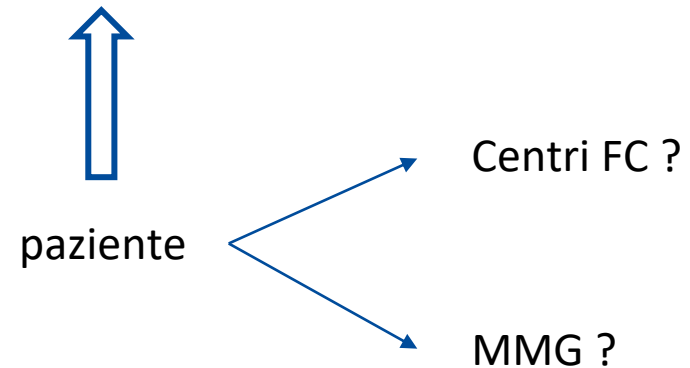
Gravidanza/Riproduzione
Cuore/Pressione arteriosa
Tumori
Ossa/Articolazioni



Is cellular senescence involved in cystic fibrosis?

[Valentino Bezzeri](#), [Francesco Piacenza](#), [Nicole Caporelli](#), [Marco Malavolta](#), [Mauro Provinciali](#) & [Marco Cipolli](#) 

Respiratory Research **20**, Article number: 32 (2019) | [Cite this article](#)





IL VERO WELFARE DEGLI ITALIANI

ASSISTENZA
SANITARIA
INSEGNANTE
DI SOSTEGNO

CUCINA
APERTA
24h/24

SOSTEGNO
PSICOLOGICO
TRASPORTI



ALBERGO
DIURNO
ASILO NIDO

MICRO
CREDITO
ASSISTENZA
ANZIANI

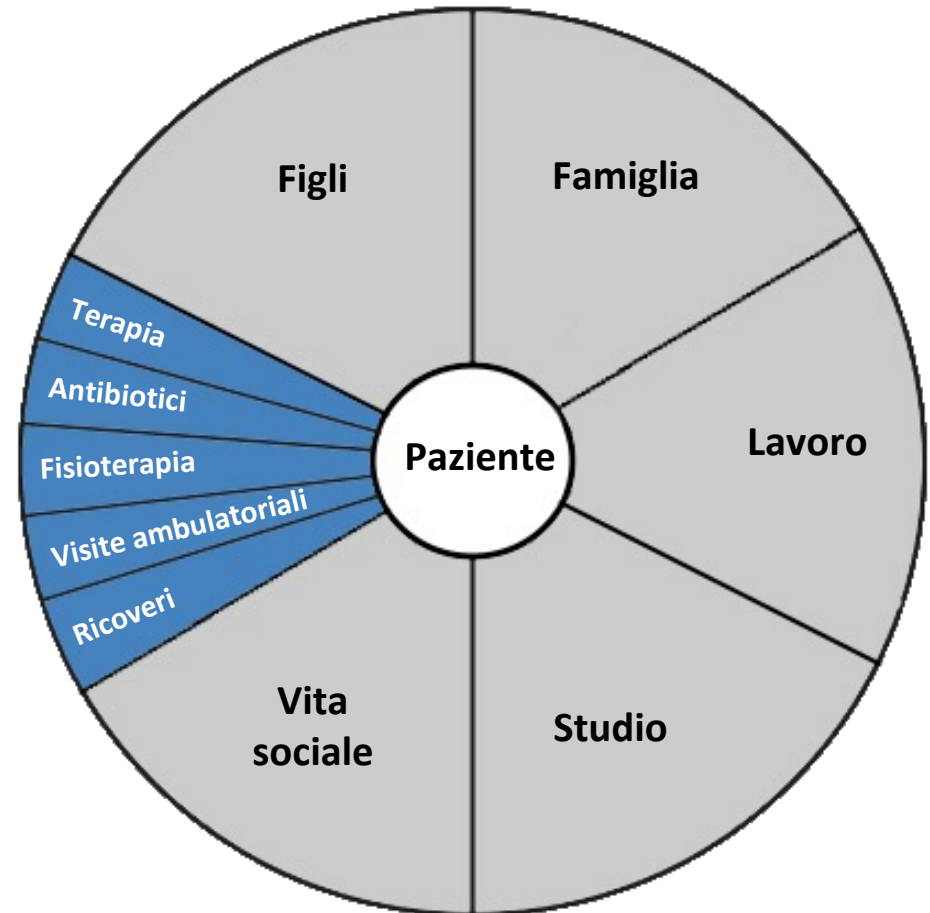
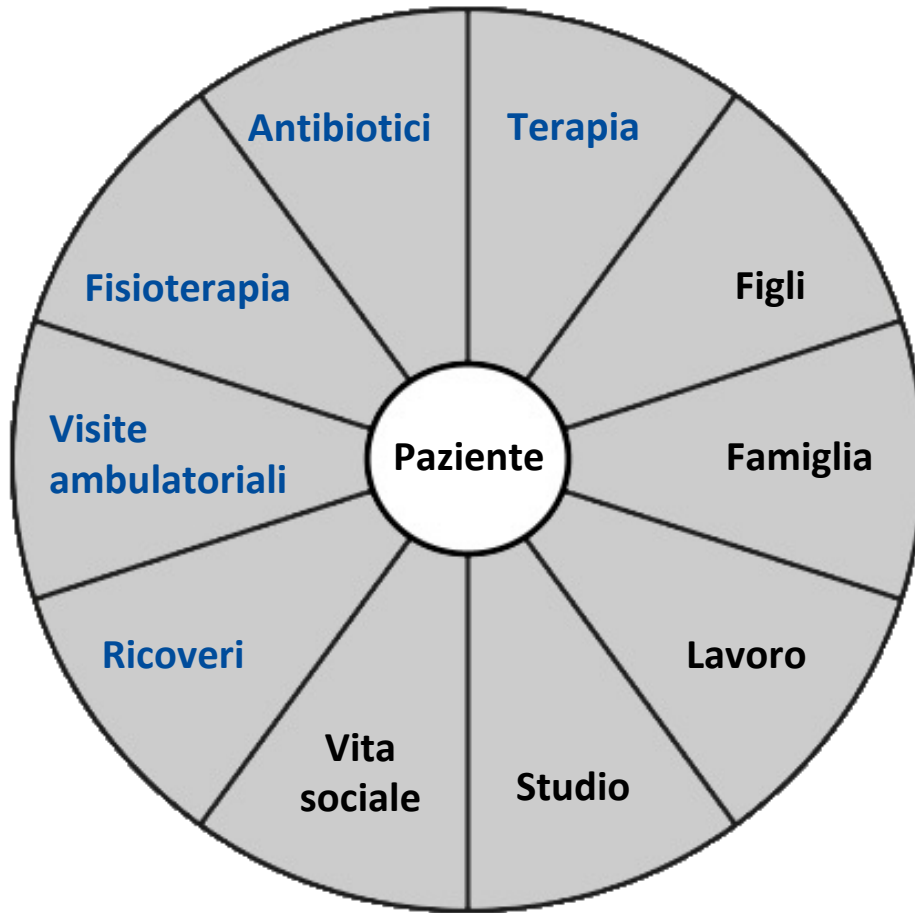
CIABATTE
"EDUCATIVE"

YAMA
20/6

LA MAMMA



Il tempo-vita speso dal paziente





LIFC
Lega Italiana
Fibrosi Cistica

English - Home page



Istituto Superiore di Sanità

EpiCentro - L'epidemiologia per la sanità pubblica

[Indice A-Z dei contenuti](#)

Cerca..



Anziani

“Invecchiare è un privilegio e una meta della società. E’ anche una sfida, che ha un impatto su tutti gli aspetti della società del XXI secolo.”

E’ uno dei messaggi proposti dall’Organizzazione mondiale della sanità sul tema della salute degli anziani. Un argomento che acquista sempre maggiore importanza in una società, come la nostra, che sta vivendo una sorta di ‘rivoluzione demografica’: nel 2000, nel mondo c’erano circa 600 milioni di persone con più di 60 anni, nel 2025 ce ne saranno 1,2 miliardi e 2 miliardi nel 2050. Inoltre le donne vivono più a lungo degli uomini virtualmente in tutte le società. Di conseguenza nella fascia di popolazione molto anziana il rapporto fra donne e uomini è di 2 a 1.