

**BRAND**

**JUST  
DO IT.**



A man is shown from the chest up, wearing a white t-shirt. The t-shirt features the slogan 'JUST DO IT.' in large, bold, black capital letters. Below the slogan is the Nike logo, which consists of the word 'NIKE' in white capital letters inside an orange square. The man has a tattoo on his left forearm and is wearing black shorts with the Nike logo on the side. The entire image is framed by a thick, hand-drawn orange border.

**JUST  
DO IT.**



**QUAL È LA 'TENSIONE'?**

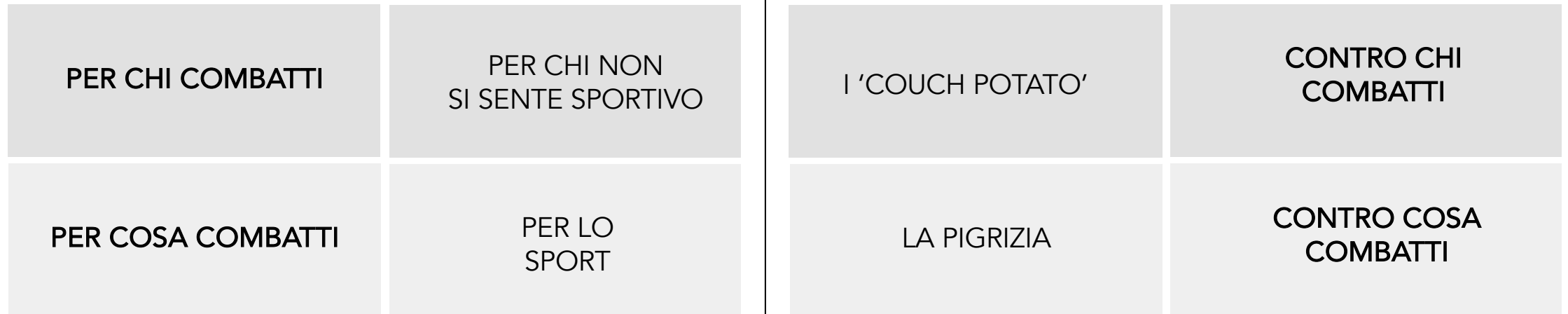
**QUAL È IL RUOLO DEL BRAND?**

**QUAL È L'ESSENZA?**

**PERCHÉ DOVREI CREDERGLI?**

# BRAND IDENTITY

Coat of arms



Prodotti facili che ti mettono  
'le ali ai piedi'

**JUST DO IT =  
BASTA FARE IL PRIMO PASSO**



Live it.  
*Love it.*



## BRAND IDENTITY

### Coat of arms



Know how e prodotti che rendono più accessibile l'esperienza del parenting.

\* stereotipi di genere e di ruolo; visione di una genitorialità limitativa nei confronti della carriera o della vita sociale, incidenza negativa della genitorialità sulla vita di coppia, discriminazione tra tipologie di famiglia (ad es. monogenitoriale)



**Luisa Torsi**  
*Prof. Ordinaria  
e Chimica*



#mammae

TOGETHER WE CAN

"Mamma se proprio vuoi lavorare perché non fai la maestra della nostra classe? La mia strada era un'altra e ho sempre voluto insegnare, con il mio stesso esempio, che una donna può essere #mammaE quello che desidera"



**Elena Bongiorno**  
*Wedding  
Planner*



#mammae

TOGETHER WE CAN


"Nel 2022 una donna non dovrebbe scegliere se essere una donna in carriera o una mamma. Sono fermamente convinta che possiamo essere entrambe!"

# LA PESCA





**Resistenze**



A SIGN OF LOVE

DAL 1877  
**Barilla®**

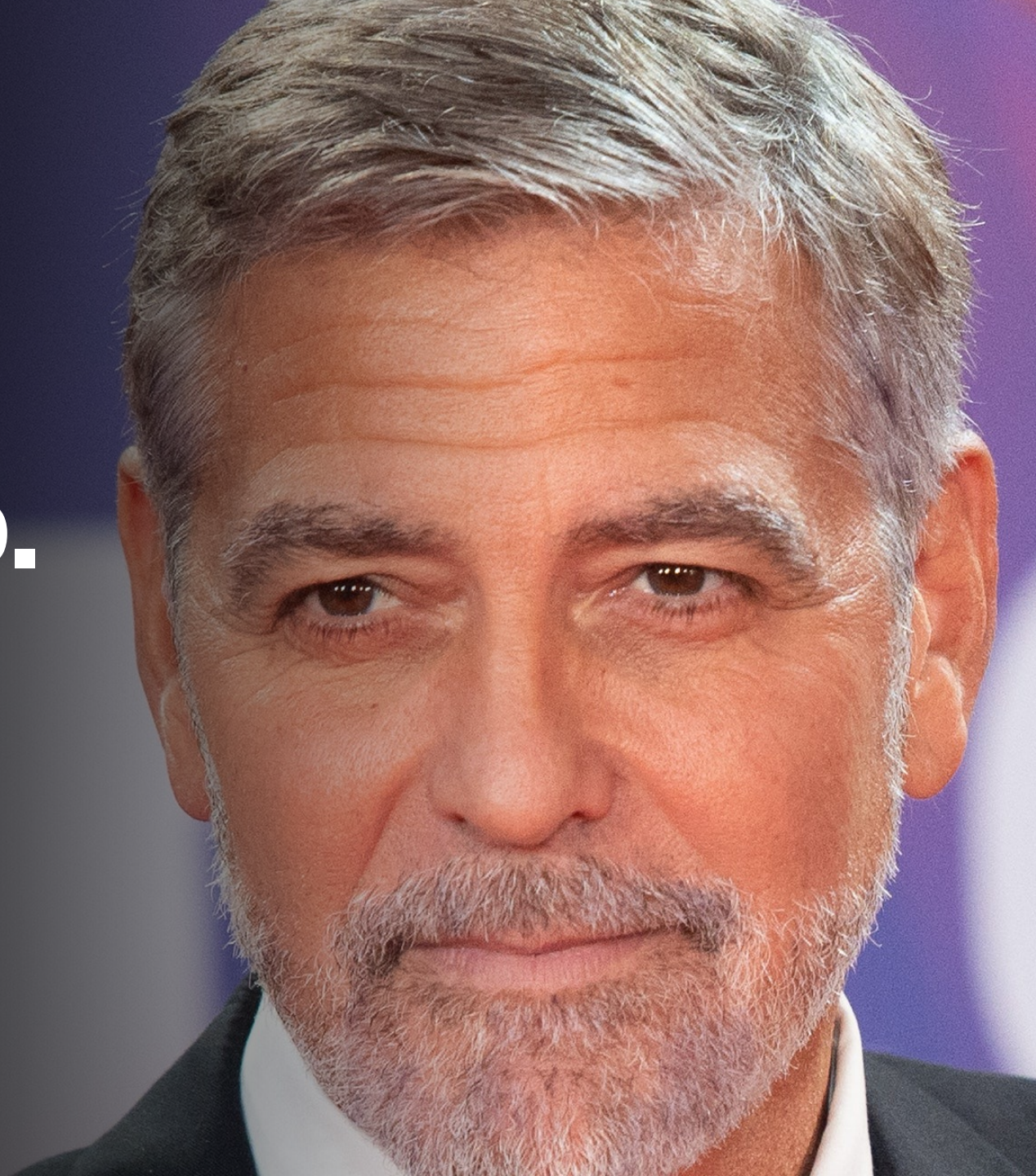


CAFFÈ   
**BORBONE**

PER GLI EROI DI TUTTI I GIORNI

**Vale anche  
per la comunicazione sociale?**

**IL BRANDÈ  
A TUTTI  
GLI EFFETTI  
UN PERSONAGGIO.**







**IL BRAND NON È  
NESSUNO DI NOI...**



LIFC  
Lega Italiana  
Fibrosi Cistica

**PERCHÉ IL BRAND  
È TUTTI NOI, INSIEME.**